

Neueröffnung Anfang 2023



Seniorentreff
Tagespflege Mathis Wiese
Gemeinsam statt einsam

Am Tag in guten Händen...am Abend in den eigenen vier Wänden.
Wir möchten unseren Gästen Abwechslung vom Alltag und den Angehörigen eine spürbare Entlastung bieten.



Rufen Sie uns gerne an. Wir beraten Sie ganz unverbindlich!

www.tagespflege-dreierwalde.de

Kontakt: Silvia Klostermann
Telefon: 0151-111 28 763 E-Mail: s.klostermann@sander-pflege.de

NEUE TAGESPFLEGE UND ALTERSGERECHTES WOHNEN IN DREIERWALDE

„Die Lücke im Angebot für Senioren geschlossen“

Das bereits Anfang 2016 eröffnete Seniorenzentrum „Mathis Wiese“ in Dreierwalde erfreut sich nach wie vor eines großen Zulaufs und gleichzeitig großer Beliebtheit. Für die dortigen Senioren- und Wohngemeinschaften werden seit jeher sogar Wartelisten geführt.

Es scheint schon allein deswegen absolut passend oder sogar dringend notwendig, dass sich das Angebot der Wohn- und Betreuungsangebote für Senioren in Dreierwalde nun mit der Fertigstellung des Gebäudes an der Schulstraße 14, Ecke Kreuzstraße, noch einmal deutlich erweitert hat.

Matthias Wilmes aus Spelle hat dort als Bauherr und Investor einen Gebäudekomplex mit 13 altersgerechten Wohnungen, verteilt auf drei Geschosse, sowie einem Bereich für eine Tagespflege im Erdgeschoss, geschaffen. Die 13 Wohnungen sollen allesamt veräußert werden und können zum Teil noch erworben werden. Den Bereich der Tagespflege übernimmt mit Sander Pflege der Pflegedienst, der auch bereits das Seniorenzentrum „Mathis Wiese“ betreibt. Beate Jasper, Regionalleiterin bei Sander Pflege,

freut sich sehr über den neu geschaffenen Bereich: „Unsere Tagespflege in dem neuen Gebäude soll auch eine Möglichkeit zur Entlastung von Angehörigen sein, die die Pflege sonst zuhause übernehmen. Eine Tagespflege gab es bislang noch nicht in Dreierwalde. Wir haben damit also eine echte Lücke im Angebot für die Seniorinnen und Senioren geschlossen.“

Als Pflegedienstleitung kümmert sich Silvia Klostermann um den Bereich der Tagespflege. „Wir haben uns bewusst für den Namen Seniorentreff entschieden, weil hier unabhängig von Pflegegraden jeder willkommen ist und das Erleben von Gemeinschaft im Vordergrund stehen soll“, sagt Silvia Klostermann. Gemeinsam mit ihrem zehnköpfigen Team, das aus Pflege- und Betreuungsfachkräften sowie Pflege- und Betreuungshelfern besteht, kümmert sie sich in der Zeit



Links: Silvia Klostermann (l.) und Beate Jasper hießen die Gäste beim Tag der offenen Tür herzlich willkommen. Rechts: Das neue Angebot der Tagespflege stößt auf großes Interesse, wie hier beim Tag der offenen Tür im Gemeinschaftsraum.

(Foto: Andreas Winnemöller)



Das neue Gebäude an der Schulstraße macht auch von außen einen imposanten Eindruck.

(Foto: Andreas Winnemöller)

von 8 Uhr bis 16.30 Uhr um die bis zu 14 Tagesgäste. Hierfür steht im Erdgeschoss ein Bereich von rund 300 Quadratmetern, zu dem neben sanitären Anlagen auch hell und gemütlich eingerichtete Gemeinschafts- und Ruheräume gehören, zur Verfügung. Wer Interesse an der Tagespflege hat, solle sich jederzeit melden, so Klostermann. Auch ein kostenloser Schnuppertag könne vereinbart werden, „um unser Angebot erst einmal kennenlernen zu können.“

Die 13 altersgerechten Wohnungen in dem insgesamt 1200 Quadratmeter Nutzfläche bietenden Gebäude sind zwischen 65 und 81 Quadratmeter groß. Einige Wohnungen sind bereits veräußert und teilweise auch schon bezogen, andere stehen noch zur Verfügung. Alle Wohnungen sind barrierefrei erreichbar und mit Balkon und Gartenzugang ausgestattet.

Dass das Interesse sowohl an den Wohneinheiten als auch an dem Bereich der Tagespflege groß ist, wurde auch beim Tag der offenen Tür am 29. Januar dieses Jahres deutlich. Rund eintausend Gäste konnte man im Laufe des Tages begrüßen. Das Feedback sei dabei durchweg positiv gewesen. „Das lässt uns mit einem positiven Gefühl optimistisch nach vorne schauen“, sagte Regionalleiterin Beate Jasper im Anschluss an den Tag der offenen Tür. Weitere Infos für Interessenten zu den Wohnungen gibt es telefonisch unter 05977/919751 bei der Firma WN-Bau oder per Mail an info@wn-bau.de. Wer sich über das Angebot der Tagespflege informieren möchte, kann mobil Kontakt zu Silvia Klostermann unter 01511/1128763 oder per Mail an s.klostermann@sander-pflege.de aufnehmen. (aw)

› FIEGE PASST ZU MIR ‹



WIR FÖRDERN TALENTE

Mit unserer Leidenschaft für unsere Kunden sind wir zu einem weltweit operierenden Full Service-Logistikdienstleister gewachsen. Wir sprechen eine Sprache, die alle verstehen: freundlich, wertschätzend und zuverlässig. Zum 01.08.2023 suchen wir Auszubildende (m/w/d) für folgende Ausbildungsberufe:

- **FACHKRÄFTE FÜR LAGERLOGISTIK (m/w/d)**
- **FACHLAGERISTEN (m/w/d)**
- **KAUFMANN FÜR SPEDITION & LOGISTIKDIENSTLEISTUNGEN (m/w/d)**
- **KAUFMANN FÜR BÜROKommunikation (m/w/d)**

FIEGE BIETET MIR:

- Abwechslungsreiche und spannende Aufgaben
- Nationale und internationale Kunden aus den Bereichen Fashion und Logistik
- Eine „DU-Kultur“ ab dem ersten Tag
- Freiraum für Ideen in einem familiären Unternehmen
- 155.000 Quadratmeter Logistikfläche

Interessiert? Wir freuen uns auf Deine Bewerbung und beantworten gerne Deine Fragen.

FIEGE BIETET MEHR:

www.fiege.com

FIEGE Mega Center Logistik GmbH

Markus Woitzel
Dornierstraße 22
49479 Ibbenbüren
markus.woitzel@fiege.com



FIEGE

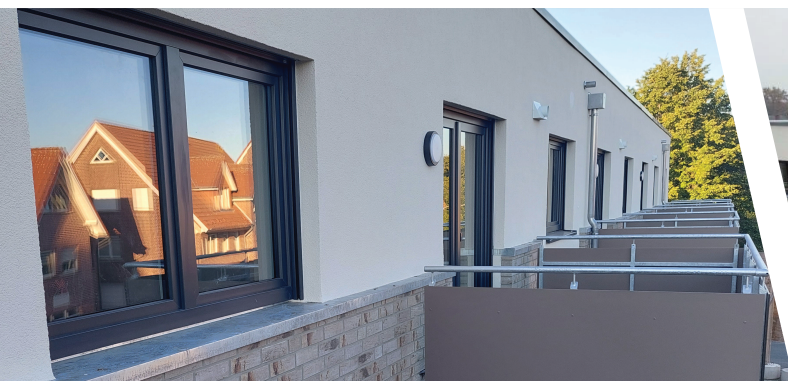


Verkauf gestartet

Fertiggestellt

13 Wohnungen von 65m² bis 81m²

von 225.000€ bis 335.000€



Alleinvertrieb

Immobilienfinder



Highlights

- Hochwertige Ausstattung
- Tagespflege/Pflegedienst im Haus
- Energetischer Baustandard KfW 40
- Fahrstuhl


Kontakt

Vertrieb:
Immobilienfinder Dirk Richtering
Händelweg 9
49809 Lingen (Ems)
www.immobiliendifinder.de

Baufirma:
WN-Bau GmbH & Co. KG
Südfelde 10
48480 Spelle
www.wn-bau.de

**Fordern Sie jetzt IHR persönliches Immobiliengespräch an.
Kostenlos und unverbindlich.**



<div data-bbox="1134 1247 1262 1406" data-label="Text"><p>Entgelt zahlt Empfänger</p></div>	
<div data-bbox="304 1525 727 1671" data-label="Text"><p><input type="checkbox"/> Ja, ich möchte ein kostenloses und unverbindliches Gespräch mit Ihnen.</p></div>	<div data-bbox="831 1597 1023 1659" data-label="Text"><p>Deutsche Post  WERBEANTWORT</p></div>
<div data-bbox="304 1720 711 1798" data-label="Text"><p>Bitte rufen Sie mich unter Tel.: _____</p></div>	<div data-bbox="831 1688 1066 1809" data-label="Text"><p>Immobilienfinder Dirk Richtering Händelweg 9 49809 Lingen (Ems)</p></div>

Oder rufen Sie uns direkt an unter

Telefon: 0591-6104573